

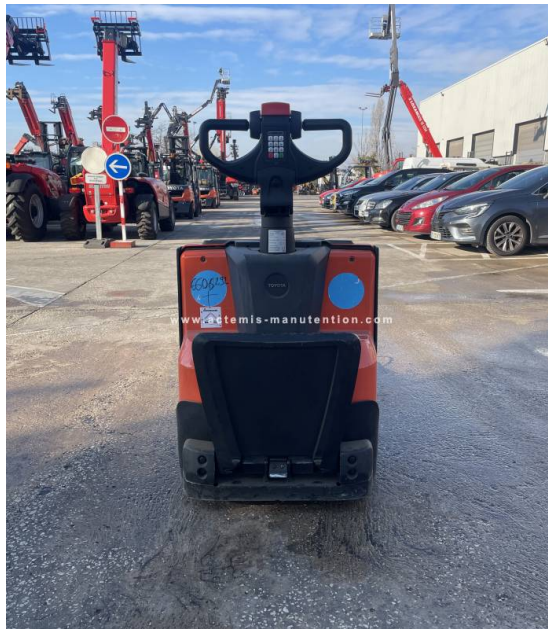
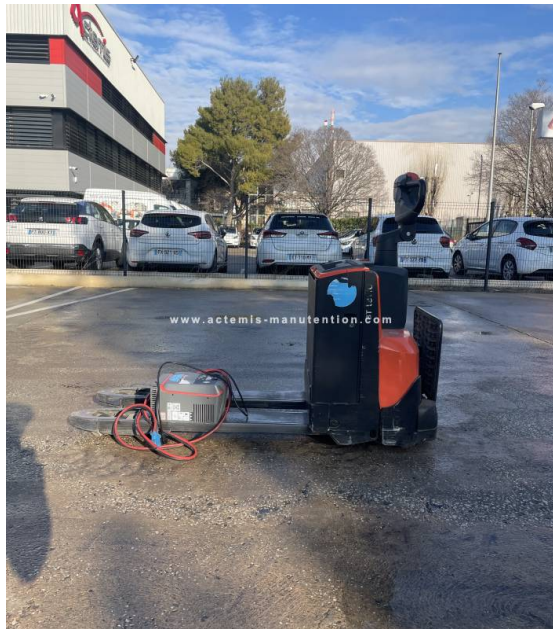


# CCASION CERTIFIEE

Vente - Service Après Vente  
Maintenance - Location service - Location vente  
Réparation toutes marques - Pièces de rechange toutes marques



**TOYOTA - 2018 - 1762h**  
**LWE200**



### CARACTERISTIQUES MACHINES

**Marque :** Toyota  
**Modèle :** LWE200  
**Matricule :** 147860  
**Energie :** Electrique  
**Année :** 2018  
**Heures :** 1762  
**Capacité :** 2 T  
**Equipements :**  
Fourches 1150 mm

### Prix et services

**Prix net départ :** nous consulter

**Services à la demande :**

- Transport sur site
- Contrat d'entretiens, VGP

**Garantie :** ★★★★★

Matériel contrôlé, fourni avec certificat d'occasion et CE d'origine. Contrôle technique sans réserve.

Visible à :

📍 Sièges Social :  
Z.A de l'Anjoly  
2 Impasse de la Grèce  
CS20241 13747 VITROLLES Cedex  
Tél. 04 42 075 075  
Fax. 04 42 075 074



**POUR PLUS DE RENSEIGNEMENTS, CONTACTEZ NOS AGENCES**



VITROLLES (13) 04 42 07 50 75  
ENTRAIGUES (84) 04 90 25 00 00

[www.actemis-manutention.com](http://www.actemis-manutention.com)



SISTERON (04) 04 92 33 22 22  
MANOSQUE (04) 04 92 87 00 88  
BRIANCON (05) 04 92 20 32 32

[www.sudalpes.com](http://www.sudalpes.com)



PLAN DE GRASSE (06) 04 93 70 21 21  
VIDAUBAN (83) 04 94 50 10 10

[www.bizon-materiel.com](http://www.bizon-materiel.com)



St MARTIN DE CRAU (13)  
04 93 70 21 21

[www.prowimat.fr](http://www.prowimat.fr)