

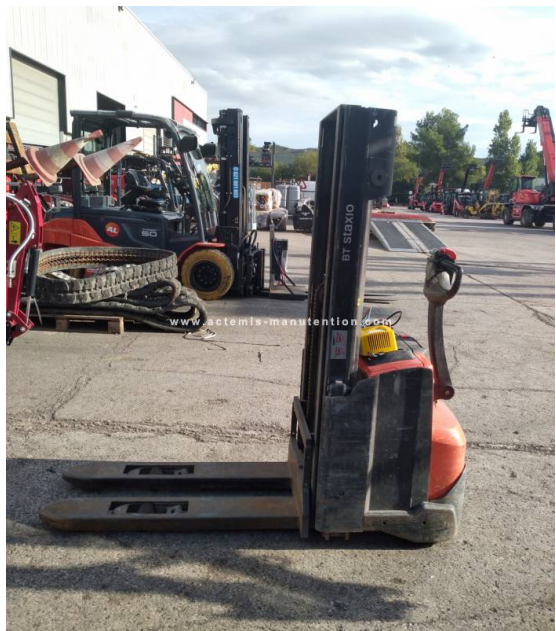


CCASION CERTIFIEE

Vente - Service Après Vente
Maintenance - Location service - Location vente
Réparation toutes marques - Pièces de rechange toutes marques



BT - 2020 - 534h
SWE120L



BT

CARACTERISTIQUES MACHINES

Marque : BT
Modèle : SWE120L
Matricule : 154052
Energie : Electrique
Année : 2020
Heures : 534
Type de batterie : 24 V
Capacité de levage : 1,2
Hauteur de levage : 2700 mm
Type de mât : Duplex
Equipements :
Fourches 1150 mm

Prix et services

Prix net départ : nous consulter

Services à la demande :

- Transport sur site
- Contrat d'entretiens, VGP

Garantie : ★★★★★

Matériel contrôlé, fourni avec certificat d'occasion et CE d'origine. Contrôle technique sans réserve.

Visible à :

📍 **Siège Social :**
Z.A de l'Anjoly
2 Impasse de la Grèce
CS20241 13747 VITROLLES Cedex
Tél. 04 42 075 075
Fax. 04 42 075 074

POUR PLUS DE RENSEIGNEMENTS, CONTACTEZ NOS AGENCES

Actemis

VITROLLES (13) 04 42 07 50 75
ENTRAIGUES (84) 04 90 25 00 00

www.actemis-manutention.com

SudAlpes services

SISTERON (04) 04 92 33 22 22
MANOSQUE (04) 04 92 87 00 88
BRIANCON (05) 04 92 20 32 32

www.sudalpes.com

Bizon matériel

PLAN DE GRASSE (06) 04 93 70 21 21
VIDAUBAN (83) 04 94 50 10 10

www.bizon-materiel.com

ProwimAt

St MARTIN DE CRAU (13)
04 93 70 21 21

www.prowimat.fr